

Leiðir endurheimt landgæða til atvinnusköpunar?

Guðmundur Stefánsson

Landgræðslu ríkisins

6. nóvember 2009



Lög um landgræðslu nr. 17/1965

I. kafli. Markmið og stjórn.

1. gr. Tilgangur þessara laga er:

1. **Að koma í veg fyrir eyðingu gróðurs og jarðvegs.**
2. **Að græða upp eydd og vangróin lönd.**

2. gr. [Landgræðsla ríkisins fer með landgræðslumál samkvæmt lögum þessum og skal hafa aðsetur í Gunnarsholti á Rangárvöllum. Starfsemin greinist í eftirtalda þætti:

1. **Sandgræðslu**, sem er hefting jarð- og sandfoks og græðsla gróðurlausra og gróðurlítilla landsvæða.
2. **Gróðurvernd**, sem stuðlar að eflingu gróðurs til að auka mótstöðuafli lands gegn eyðingu.
3. **Gróðureftirlit** sem fylgist með notkun gróðurs, vinnur gegn ofnotkun hans og hvers konar skemmdum á gróðurlendum.]¹⁾



- Í landgræðslulögunum er því ekkert sem segir að markmið landgræðsluaðgerða sé atvinnusköpun, aðeins er talað um “að koma í veg fyrir eyðingu gróðurs og jarðvegs” og “að græða upp eydd og vangróin lönd”.
- Þegar ákvarðanir um landgræðsluaðgerðir eru teknar eru þær ekki teknar út frá atvinnulegu sjónarmiði, heldur nánast alltaf “landgræðslulegu” – m.t.t. landsins.



- Landgræðslan er því ekki stofnun sem vinnur að atvinnuuppbyggingu – sem slíkri.
- Annað mál hvort landgræðsla, hvort sem er endurheimt landgæða eða annað uppgræðslustarf, leiði samt sem áður til atvinnusköpunar.
- Í þessu erindi er einmitt ætlunin að varpa ljósi á þessa spurningu og e.t.v. hefði verið rétt að kalla erindið einfaldlega: Leiðir landgræðsla til atvinnusköpunar?



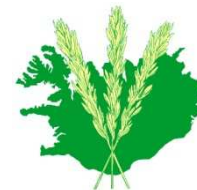
Skilgreiningar á hugtökum

Endurheimt: Að endurreisa glatað eða skemmt vistkerfi þannig að það verði eins og það vistkerfi sem var – eða jafnvel betra.

Vistheimt: Að endurreisa glatað eða skemmt vistkerfi þó það verði ekki eins og vistkerfið sem var.

Uppgræðsla: Að auka gróðurhulu á lítt eða ekki grónu landi.

Hér er hugtakið uppgæðsla notað sem samnefnari alls þessa: Aðgerðir til að rækta upp örfoka eða gróðursnautt land eða bjarga landi sem er að blása upp.



Uppgræðsluverkefni

Uppgræðsluverkefni Landgræðslunnar bæði mörg og fjölbreytileg:

Uppgræðsluverkefni í samstarfi við aðra, s.s.

Mýrdalssandur (Vegagerðin), Auðkúlu- og Eyvindarstaðaheiðar (Landsvirkjun), Landeyjasandur (Siglingastofnun), Hengilssvæðið (Orkuveitan, sveitarfélög o.fl.), Tjaldafell (Landsnet) en einnig önnur verkefni.



Uppgræðsluverkefni frh.

- **Varnir gegn landbroti.** Leiða stundum til uppgræðslu stórra svæða: Varnargarðar við Markarfljót og lágsveitir Rangaárvallasýslu, Hornafjarðarfljót og Skógey.
- **Bændur græða landið.** Samstarf við um 650 bændur um uppgræðslu.
- **Landbótasjóður.** Árlega veittir 40-60 styrkir til margskonar uppgræðsluverkefna.



Og þá er það spurning dagsins:

Leiða þessi verkefni til atvinnusköpunar?



Dæmi um verkefni

Reykjasandur á Skeiðum. Gamalt verkefni frá upphafi 20. aldar.

- Sandfok frá Reykjasandi ógnaði byggð og lífsafkomu fólks á stóru svæði á Skeiðum.
- Uppgræðsla sandsins leiddi ekki til byggðar og atvinnuuppbyggingar á Skeiðum, en hún var og er örugglega ein af forsendum þess að Skeiðin eru öll í byggð og byggðin er blómleg.

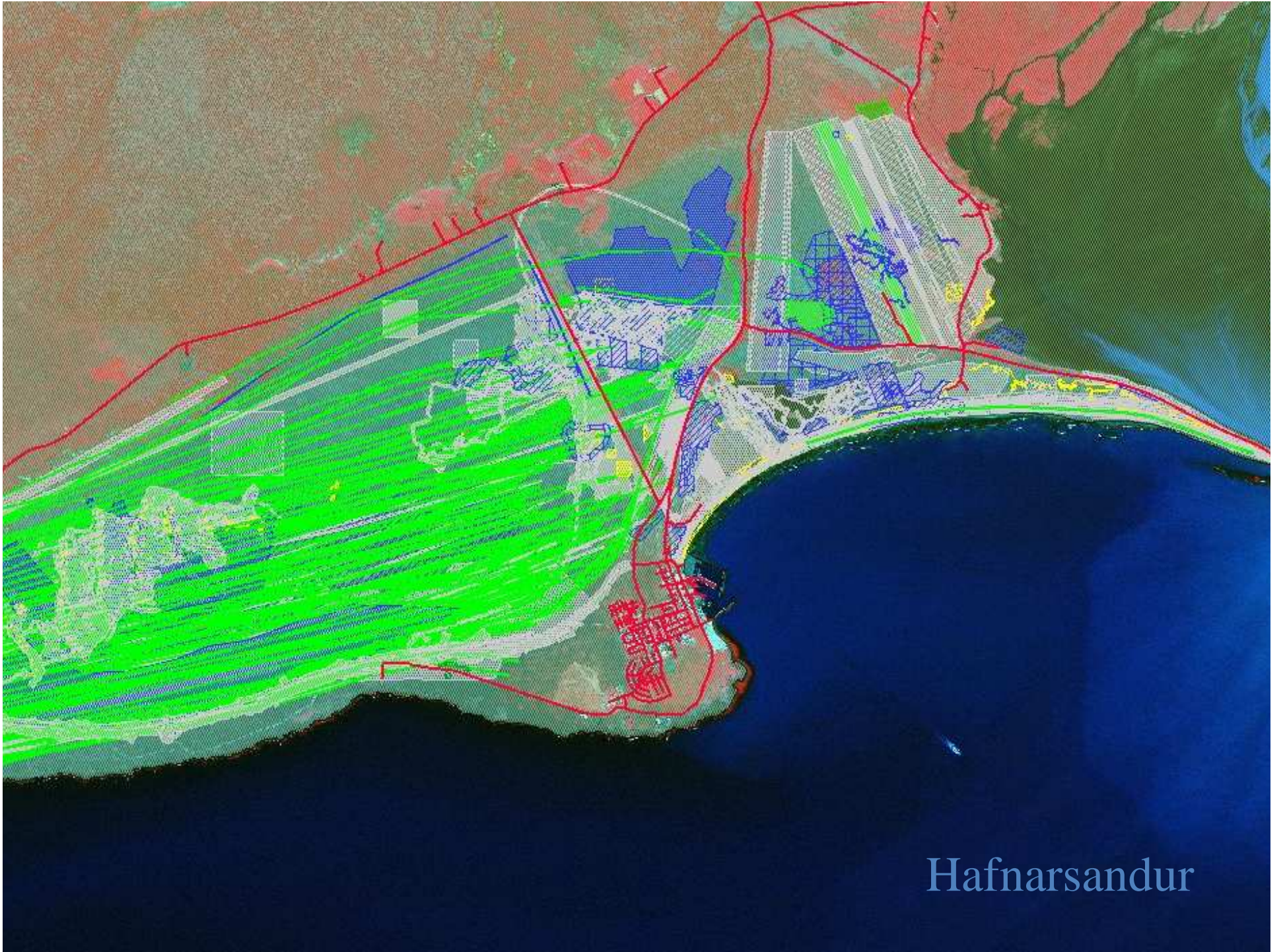




Hafnarsandur við Þorlákshöfn

- Samstarfsverkefni Landgræðslunnar og Vegagerðarinnar.
- Unnið á 4-5.000 ha sandsvæði frá Ölfusá og vestur í Selvog til að verja byggð í Þorlákshöfn og tryggja umferð á Suðurstrandarvegi.
- Uppgræðsla sandsins forsenda byggðar og samgangna í Þorlákshöfn.





Hafnarsandur



Hafnarsandur 2003



Landeyjasandur og Bakkafjara.

Samstarfsverkefni Landgræðslunnar og Siglingastofnunar. Áætlað að græða upp 600-1.000 ha svæði á 8 árum.

Uppgræðsla í kjölfar ákvörðunar um að byggja ferjuhöfn fyrir Vestmannaeyjaskip.

Uppgræðsla á Landeyjasandi og í Bakkafjöru örugglega forsenda þess að höfnin verði starfrækt á þessum stað.





Landeyjasandur 2007

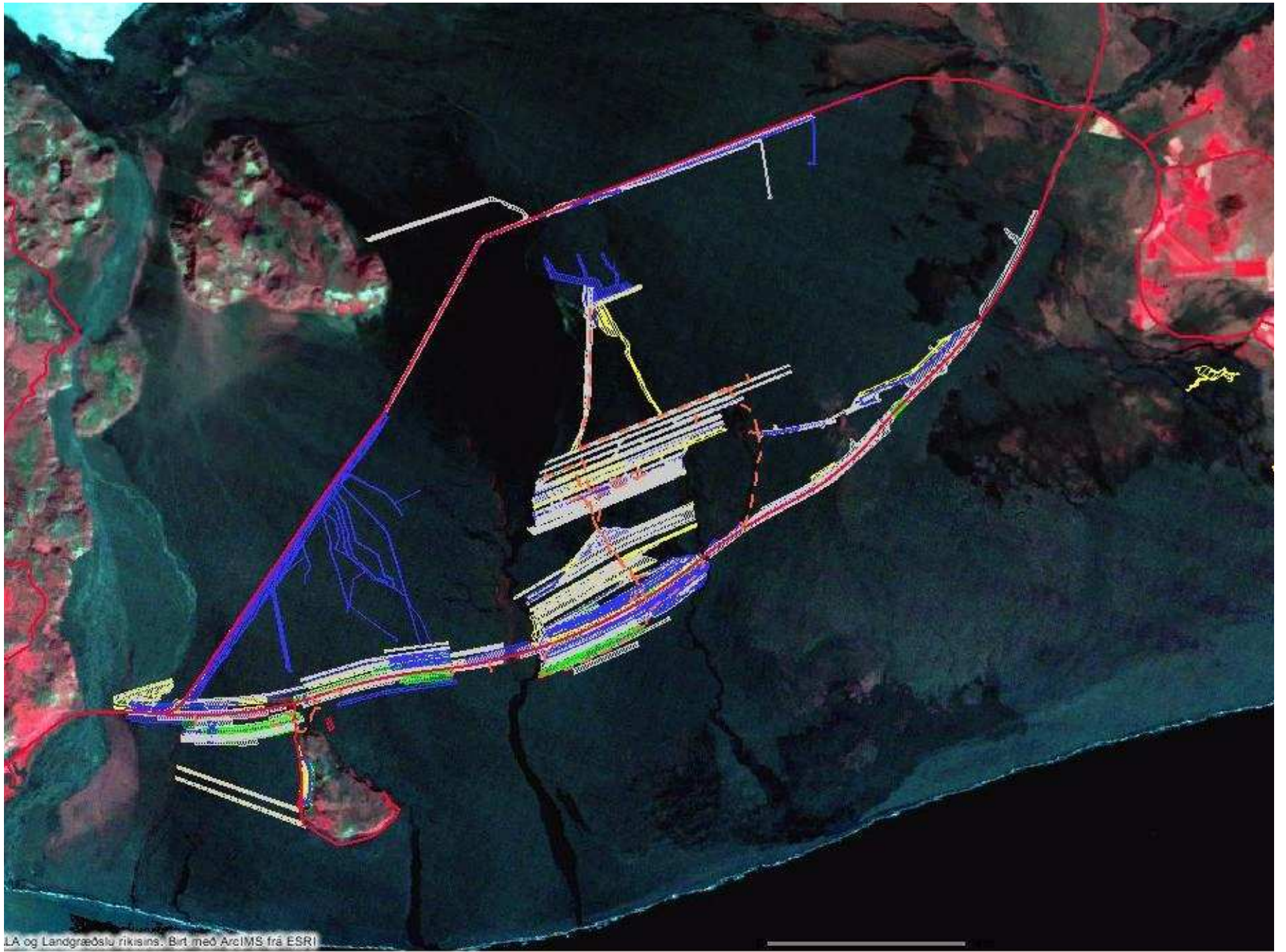


Landeyjasandur haust 2009

Mýrdalssandur.

- Samstarfsverkefni Landgræðslunnar og Vegagerðarinnar um að hefta sandfok og gera þjóðveginn um sandinn öruggan.
- Verkefnið staðið í a.m.k. 25 ár og búið að græða upp 2.500 ha. Alger undantekning að vegurinn verði ófær vegna sandstorms.
- Ein af forsendum byggðar og atvinnuuppbyggingar austan Mýrdalssands.









Önnur verkefni

Skógey. 2.400 ha uppgræðslusvæði.

Bændur græða landið. Samstarf

Landgræðslunnar við um 650 bændur um allt land. Unnið á 6-7.000 ha árlega.

Landbótasjóður. Samstarf við sveitarstjórnir, landgræðslufélög og ýmsa aðra hagsmunaaðila um uppgræðsluverkefni um allt land. Árlega 40-60 styrkþegar og unnið á 2-3.000 ha.





Niðurstaða?

Spurning: Leiðir uppgræðsla til (almennrar) atvinnusköpunar?

Svar: Já.

Útskýring (til öryggis): Landgræðsla leiðir ekki beint til atvinnusköpunar og er ekki stunduð í þeim tilgangi sérstaklega. Hún er hins vegar oft ein af forsendum atvinnusköpunar og byggðar.





Lokaorð

Takk fyrir!